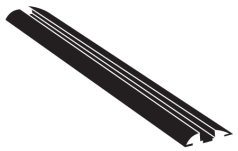
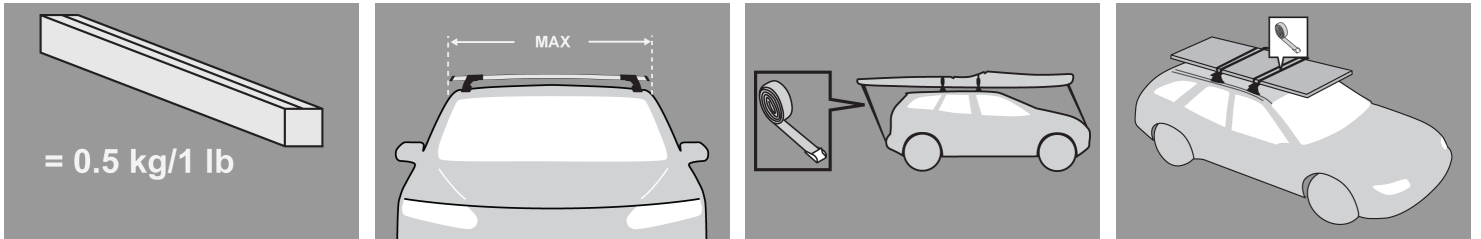


ES Instrucciones de montaje para el sistema de transporte.



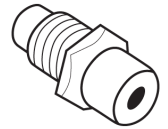
x 2



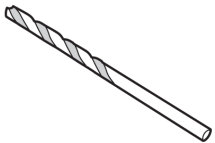
x 2



x 2



x 1

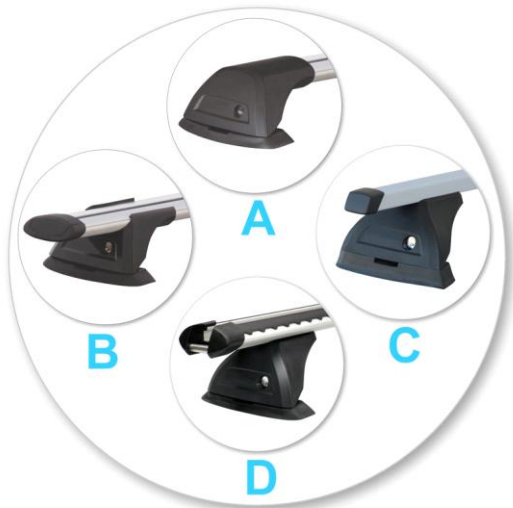


x 1

Primera instalación



- Retire las piezas del embalaje y confirme su contenido. Póngase en contacto con su vendedor en el caso de que falten piezas o éstas estén dañadas.



- Este kit se adecua a los tipos A, B, C y D.

- Elija número correcto de remaches teniendo en cuenta la longitud de su riel.

Q1 = 4

Q2 = 8

Q3 = 18

Q4 = 20

Q5 = 22

Q6 = 24

Q7 = 26

Q8 = 28

Q9 = 30

Q10 = 34



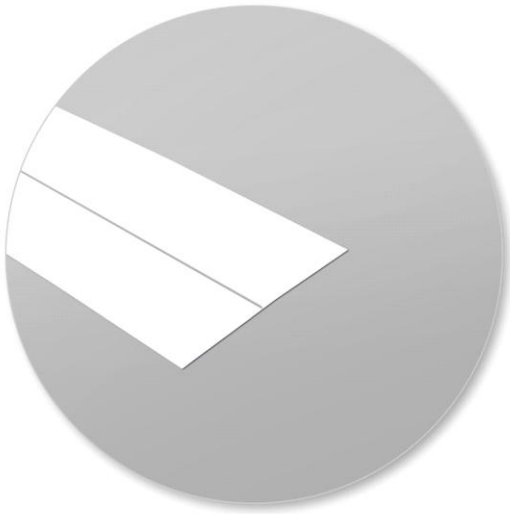
- Tapa de encaje delantera



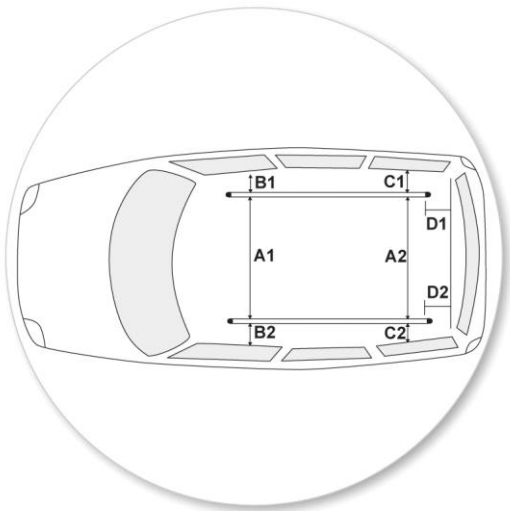
- Tapa de encaje trasera



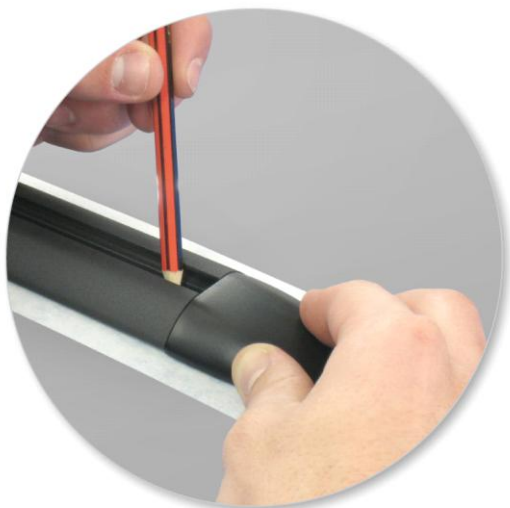
- Monte las tapas delanteras y traseras a los rieles.
Nota: Tapa trasera representada en la figura.



- Cuidadosamente seleccione la posición en el techo del vehículo, asegurándose de que las medidas de sus barras coincidan con las posiciones seleccionadas.
- Aplique largas extensiones de cinta adhesiva al techo del vehículo en ambas posiciones.
- Repita para todas las cuatro posiciones.
- Asegúrese de que no existe interferencia entre lo que pretenda transportar y antenas, techos solares y trasera del vehículo.



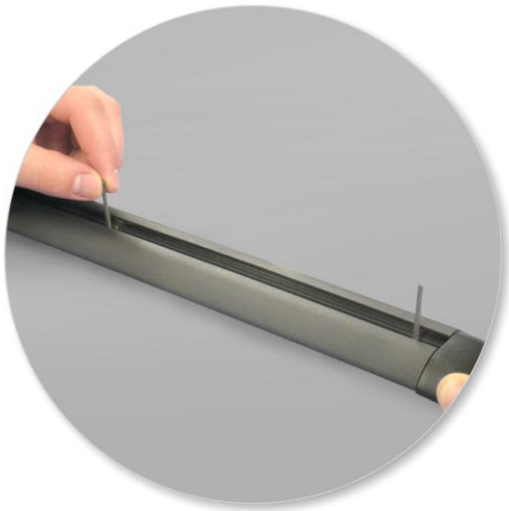
- Los rieles pueden colocarse tanto paralelos como alineados con el formato del techo del vehículo.
- Rieles Paralelos:
A1 & A2 son iguales
B1 & B2 son iguales
C1 & C2 son iguales
D1 & D2 son iguales
- Rieles alineados al formato del techo:
A1 & A2 son distintos
B1 & B2 son iguales
C1 & C2 son iguales
D1 & D2 son iguales



- Con la ayuda de otra persona, ponga cuidadosamente los rieles sobre la cinta adhesiva y marque el local de aplicación de remaches con un lápiz o marcador.
- Atención para no mover los rieles hasta que todos los agujeros estén marcados.



- Utilice una taladradora y la broca (suministrada con los rieles) para perforar en las posiciones marcadas.
- Atención para no perforar demasiado.



- Retire la cinta adhesiva y aplique silicona al rededor de los agujeros perforados.
- Ponga los rieles en el techo y ajústelos con los agujeros perforados.
- Introduzca los remaches a través del riel y de los agujeros perforados.



- Utilice los remaches suministrados con los rieles.
Nota: Son remaches estándar que se pueden utilizar con la mayor parte de pistolas de remaches. Utilice baja presión en la pistola.
- Asegúrese de que las tapas delanteras estén en la delantera del riel y que las tapas traseras estén en la trasera del riel.
- Rieles remachados al techo.

- Hubco Automotive Ltd
P. O. Box 11017
Christchurch
Nueva Zelanda

www.whispbar.es
www.whispbar.com.mx
